

Handleiding Brel 22 mm 5V radiomotor met trekkoord

Type MLE22

Lees de handleiding alvorens u begint met de installatie. Als deze instructie niet wordt gevolgd, kan dit leiden tot schade waarbij er geen aanspraak gemaakt kan worden op de garantie.

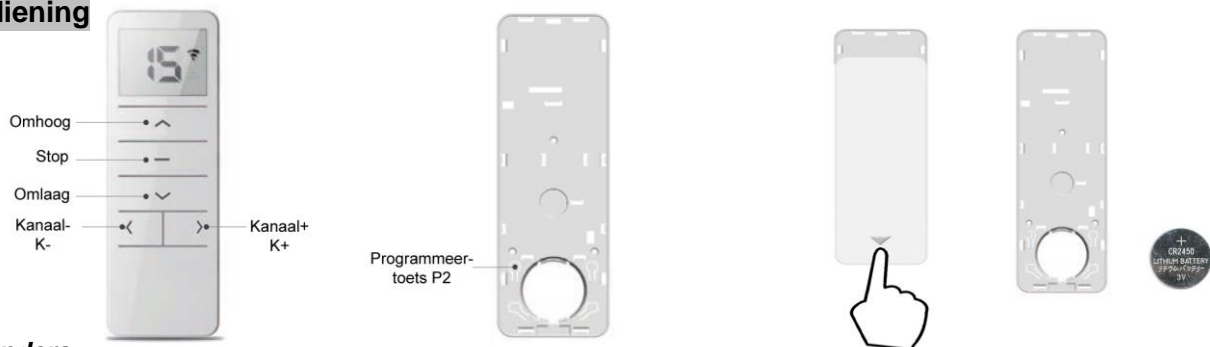
Waarschuwing:

Kinderen kunnen de gevaren van deze elektrische apparatuur niet herkennen en mogen er daarom ook niet mee werken. **Het is belangrijk om deze handleiding nauwkeurig te volgen voor uw eigen veiligheid.**

1. Werk niet met de motor in vochtige omgevingen.
2. De motor dient correct te worden geïnstalleerd.
3. Houd de antenne in een goede conditie en kort deze niet in. De antenne mag niet in aanraking komen met andere metalen onderdelen anders zal de werking verminderen.
4. De motor moet beschermd worden tegen directe vochtige invloeden



Functies afstandsbediening



Werkt met alle BREL zenders:



Technisch gegevens van de motor

- Voltage motor:
- Vermogen:
- Draaimoment:
- Toerental:
- Ampèreage:
- Vocht- en stofwerendheid:
- Opslagcapaciteit zenders is maximaal 20 kanalen
- Temperatuurbereik van de motor:
 - Normaal gebruik: -10°C tot +40°C
 - Zwaar gebruik: -20°C tot +70°C

Type MLE22-0.5

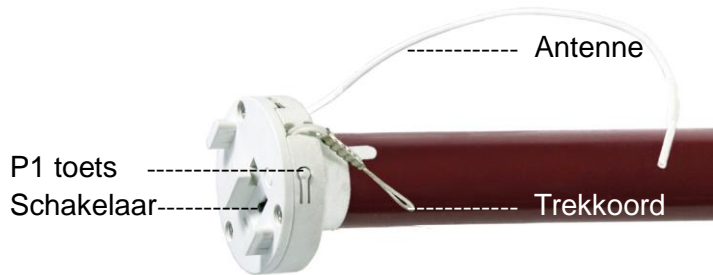
DC 5V 2A
6 Watt
0.5 Nm
21 rpm
0.70 A
IP20



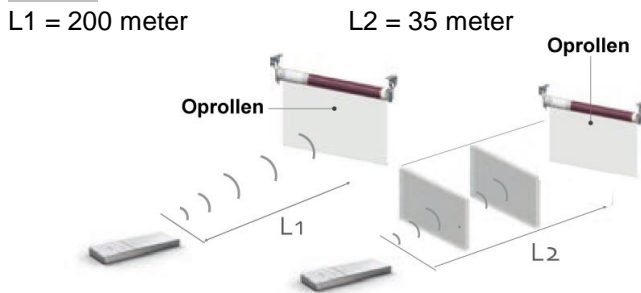
Voor het opladen van de MLE22 gebruikt u een oplader met micro-USB plug.
 De batterij is vol wanneer het lampje niet meer knippert, maar continu groen brandt.
 De batterij is leeg als het lampje rood knippert.



Funcities



Bereik



Installatie van de motor

Bevestig de adapter en meenemer aan de motor en plaats de clip op het einde van de motor zodat de meenemer niet van de motor kan lopen.
 Plaats de motorsteun in het product en zorg ervoor dat deze goed vast zit.
 Plaats de motor in de buis van het product.

(Deze handelingen zijn meestal reeds in de fabriek gedaan)

Tijdens het programmeren van de motor moet de volgende handeling binnen 10 sec. verricht zijn. Na 10 sec. zal de motor de programmeermode verlaten.

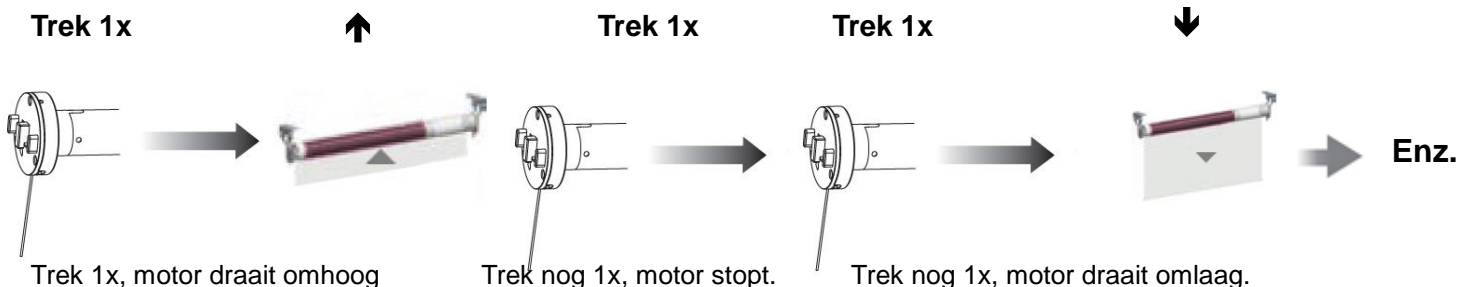


FUNCTIES MET TREKKOORD

Stap 1 Zet de schakelaar op de motor op 1

Als er geen eindposities ingesteld zijn, staat de motor in pulsbediening.

Werking van de motor



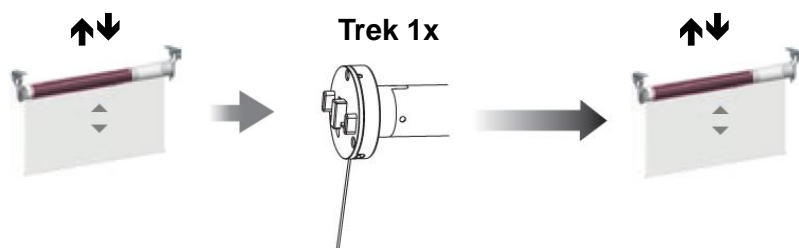
Wanneer er geen eindpositie ingesteld is en u aan de trekkoord blijft trekken, zal de motor blijven draaien totdat u loslaat.

Stap 2 Het instellen van de boven/onder positie



Ga naar de gewenste boven positie. Druk **P1** tot motor beweegt. Ga naar de gewenste onder positie. Druk **P1** tot motor beweegt. Boven/onder positie is goed.

Stap 3 Het instellen van de gewenste tussenpositie



Ga naar de gewenste tussenpositie.

Koord vasthouden, totdat motor op en neer beweegt.

Om naar de tussenpositie te gaan, koord aantrekken totdat de motor gaat lopen.

Om de tussenpositie te verwijderen/veranderen dient dezelfde procedure herhaald te worden op de stand van de tussenpositie.

FUNCTIES MET HANDZENDER

Stap 1 Het inlezen van de eerste zender in het geheugen van de motor

Druk P1 kort in

1x ↑↓



Druk de **P1** toets kort in en laat los, totdat de motor heen en weer beweegt.

2x P2



Druk 2x op de **P2** toets. Bij elke druk op de toets beweegt de motor.

1x ▲



Druk op de toets **omhoog**. De motor beweegt.

De draairichting is **GOED**.
Ga naar het instellen van de eindpositie.
Ga naar stap 3.



De draairichting is **FOUT**.
Ga naar stap 2.



Met de bovenstaande actie verwijdert u alle zenders die in het geheugen staan en de eindafstelling.

Stap 2 Opnieuw inlezen met een andere draairichting

Indien de draairichting goed is, sla stap 2 over en ga verder met stap 3.

Druk P1 tot

1x ↑↓



Druk de **P1** toets kort in en laat los, totdat de motor heen en weer beweegt.

2x P2



Druk 2x op de **P2** toets. Bij elke druk op de toets beweegt de motor.

1x ▼



Druk op de toets **omlaag**. De motor beweegt.

1x ▲



Druk op de toets **omhoog** ter controle.

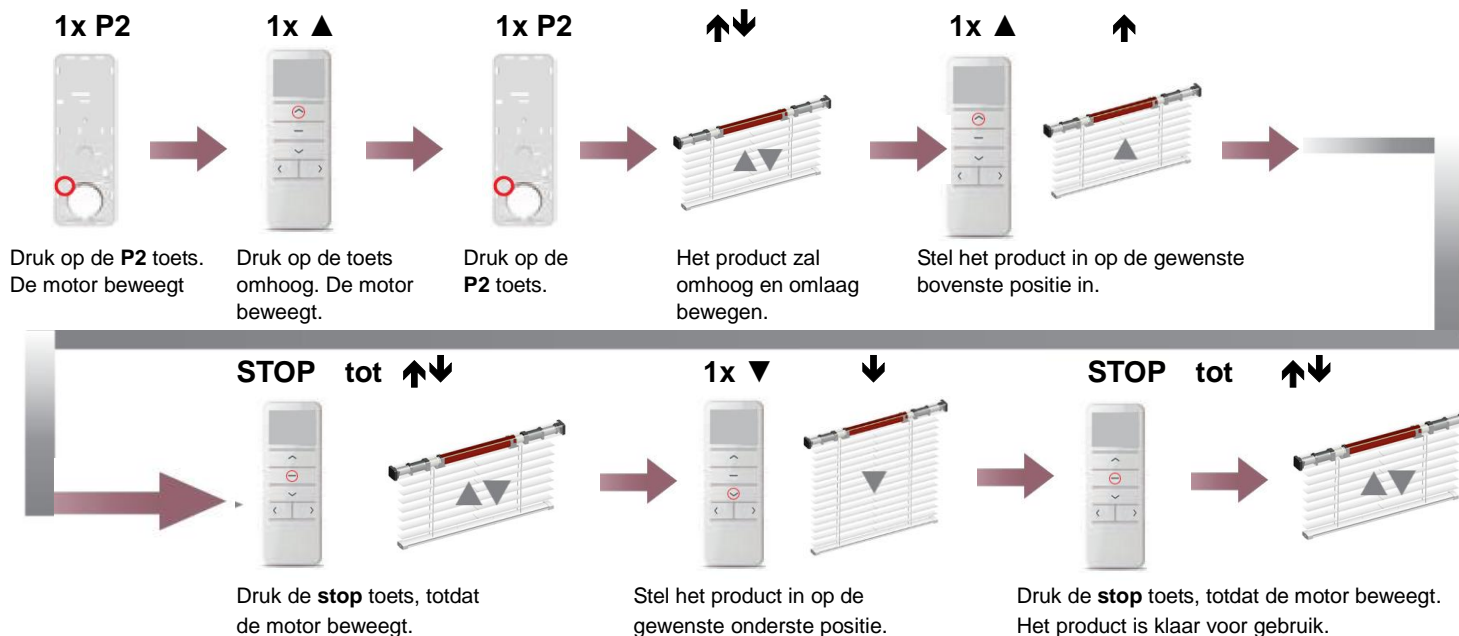
↑



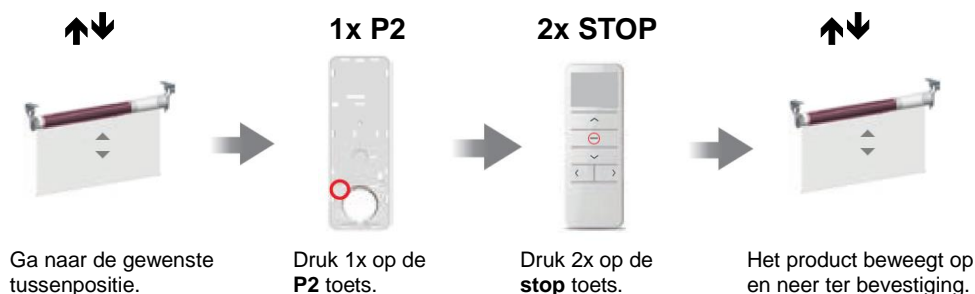
Het product zal nu omhoog gaan. Het inlezen van de eerste zender is voltooid. U kunt nu verder met het instellen van de eindpositie.

Stap 3 Het instellen van de eindpositie

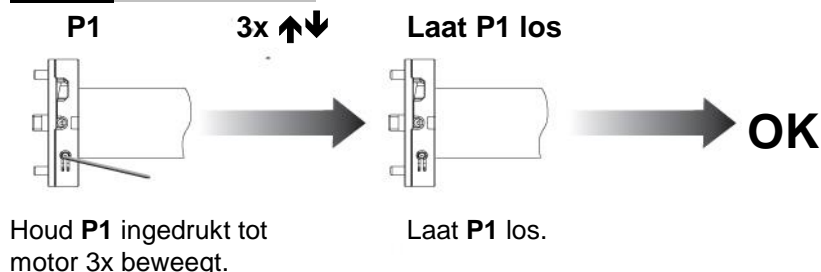
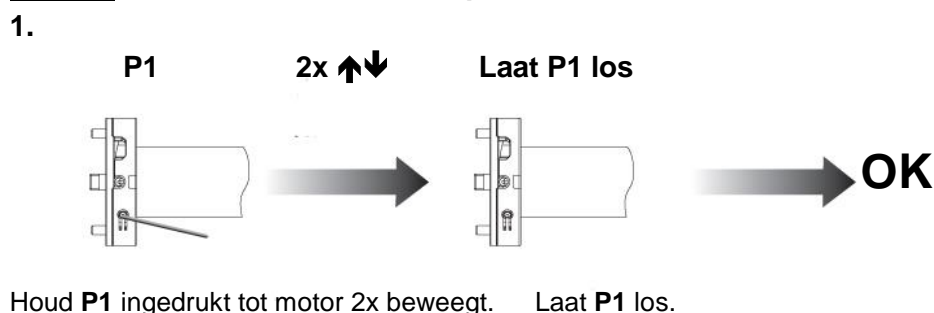
Als er geen limietposities zijn ingesteld, zal de motor alleen in de pulsinstelling bewegen.

**Stap 4 Het instellen of veranderen van de tussenpositie**

Indien u de stop-toets langer dan 3 sec. indrukt, zal de motor vanuit elke positie naar de tussenpositie bewegen.



Om de tussenpositie te verwijderen/veranderen dient dezelfde procedure herhaald te worden op de plaats van de tussenpositie.

Extra instellingen**Optie A Alles resetten****Optie B Het wissen van de eindpositie**

2.

Het wissen van de eindpositie kan ook als volgt uitgevoerd worden:

1. Bij de procedure inlezen 1^e zender worden tevens de eindposities verwijderd.

2. **1x P2**



1x ▼



1x P2



De eindposities zijn nu verwijderd uit het geheugen van de motor.
U kunt nu opnieuw de eindpositie inlezen.

Druk 1x op de P2 toets.

Druk op de toets omlaag.

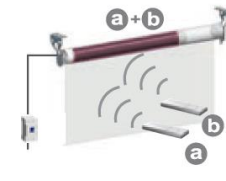
Druk 1x op de P2 toets.

Optie C Het inleren van meerdere zenders (Maximaal 20 zenders per ontvanger)

2x P2



1x P2



Ga naar de bestaande kanaal/zender **a**.

Druk 2x op **P2** van de bestaande kanaal/zender **a**.

Ga naar de nieuwe zender of kanaal **b**.
Druk 1x **P2** toets van de nieuwe kanaal of zender **b**.

Het programmeren van de nieuwe kanaal/zender is klaar.

Om een zender te verwijderen dient u het bovenstaande te herhalen.

Optie D Alle zenders verwijderen

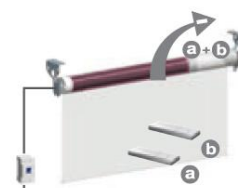
1x P2



1x STOP



1x P2



Druk 1x op de **P2** toets.

Druk 1x op de **stop** toets.

Druk 1x op de **P2** toets.

Alle zenders zijn verwijderd.

Optie E Het instellen van de Pulsbediening

1x P2



1x ▲



1x ▼



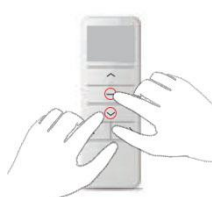
De motor is gereed voor gebruik.

Druk 1x op de **P2** toets.

Druk 1 x op de toets **omhoog**.

Druk 1x op de toets **omlaag**.

Om de pulsbediening te verwijderen dient u de bovenstaande handeling te herhalen.

Optie F Nieuwe zender inleren met behoud van eindafstelling**Alleen mogelijk als de eindafstelling is ingesteld.****P1 kort indrukken totdat 1x ↑↓**Druk kort de **P1** toets in. Laat weer los. De motor beweegt.**▲ ▼ tegelijk****↑↓****Omhoog** en **omlaag** tegelijk indrukken, totdat de motor op en neer beweegt.**Optie G Snelheidsregeling****- De snelheid van de motor verhogen.****▲ + STOP tegelijk tot ↑↓****OK**Druk **omhoog** en **stop** tegelijk in tot de motor beweegt.**- De snelheid van de motor verminderen.****▼ + STOP tegelijk tot ↑↓****OK**Druk **omlaag** en **stop** tegelijk in tot de motor beweegt.*Als de motor niet beweegt, staat hij al in de hoogste of laagste snelheid.**Er zijn 3 verschillende snelheden; Namelijk: 24 toeren → 1x↑↓ - 28 toeren → 2x↑↓ - 32 toeren → 3x↑↓.***Optie H Het bijstellen van de boven positie****1x ▲****↑**

Ga naar de reeds ingestelde bovenste positie.

▲ ▼ tegelijk**↑↓**Druk tegelijk toets **omhoog** en de **omlaag** toets in totdat motor beweegt.**↑**

De motor beweegt op en neer. Ga naar de nieuwe boven positie.

STOP tot ↑↓**OK**Druk de **stop** toets in totdat de motor op en neer beweegt.**Het bijstellen van de onder positie****1x ▼****↓**

Ga naar de reeds ingestelde onderste positie.

▲ ▼ tegelijk**↑↓**Druk tegelijk toets **omhoog** en de **omlaag** toets in totdat motor beweegt.**↓**

De motor beweegt op en neer. Ga naar de nieuwe onder positie.

STOP tot ↑↓**OK**Druk de **stop** toets in totdat de motor op en neer beweegt.