

Handleiding 1-kanaals en 15-kanaals bi-directionele handzender kantelmotor

Type DD-2710H –DD-2712H

Lees de handleiding alvorens u begint met de installatie. Als deze instructie niet wordt gevolgd, kan dit leiden tot schade waarbij er geen aanspraak gemaakt kan worden op de garantie.

LET OP:

Deze handleiding kunt u alleen gebruiken om de handzender aan de motor te koppelen, NIET om de motor in te regelen!

Ga voor alle handleidingen naar: www.brel-motors.nl

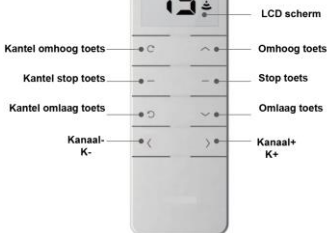
Technisch gegevens van de handzender

Type DD-2710H - DD-2712H

- Batterij type: 3V 1x CR2450
- Zendfrequentie: 433,92MHz
- Zendvermogen: 10 MW
- Zendbereik: 200 meter open veld, 35 meter en 2 betonnen muren.

Bediening van de handzender

DD-2712H

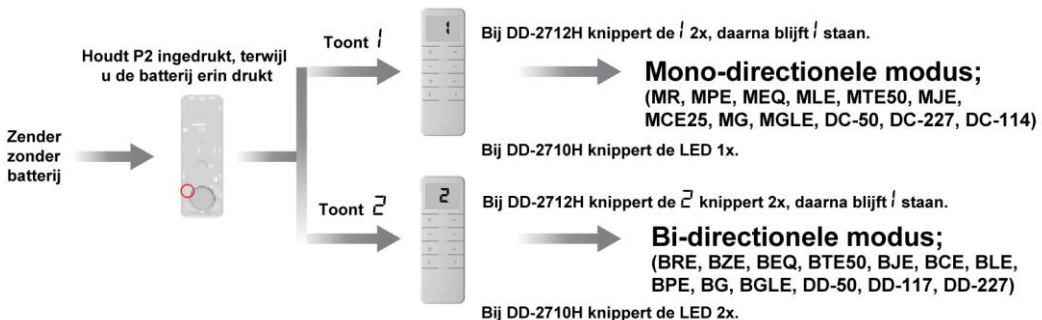


DD-2710H



Er zijn 2x P2 toetsen, het maakt niet uit welke u indrukt.

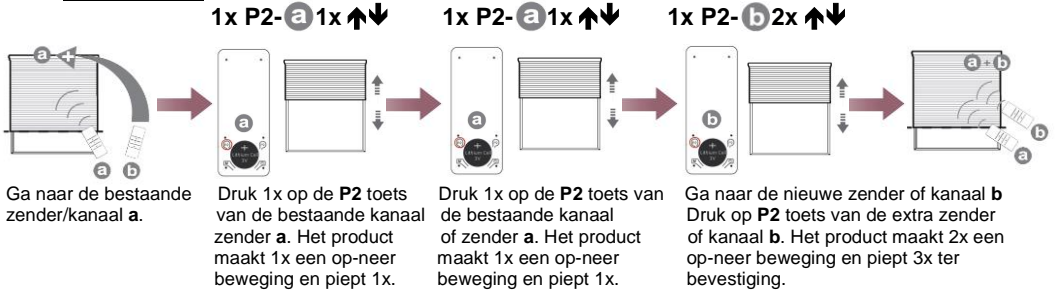
Mono-directional / bi-directional modus schakelen



Indien de motor niet reageert, probeer dan een andere modus.

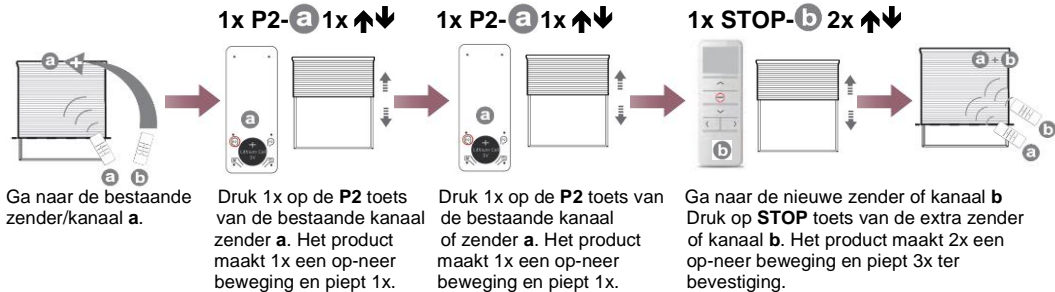
Het koppelen van de handzender in het geheugen van de motor

METHODE 1



Om een zender/kanaal te verwijderen dient u het bovenstaande te herhalen.

METHODE 2 (Alleen bi-directioneel)



Om een zender/kanaal te verwijderen dient u het bovenstaande te herhalen.

Het toevoegen van een vervangende handzender, bij verlies/defect van de oude handzender

METHODE 3 Alleen Bi-directioneel

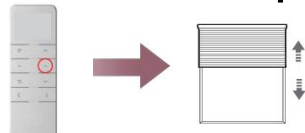
Nadat er stroom op de motor staat, binnen 10 seconden stop indrukken.

Spanning motor 1x $\uparrow\downarrow$



Zet spanning op de motor.
De motor beweegt heen en weer.

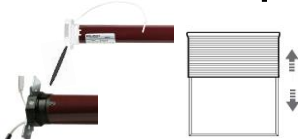
STOP vasthouden totdat 2x $\uparrow\downarrow$



Houd stop ingedrukt, totdat de motor
2x heen en weer beweegt en/of 3x piept.

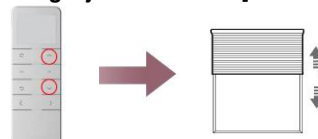
METHODE 4 Alleen Mono-directioneel (alleen mogelijk als de eindposities ingesteld zijn)

P1 indrukken totdat 1x $\uparrow\downarrow$



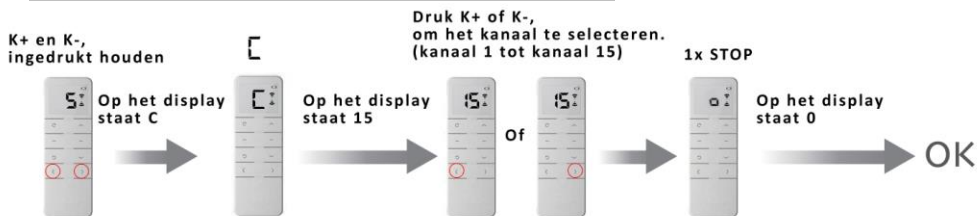
Druk P1 in, totdat de motor
heen en weer beweegt.

$\blacktriangle \blacktriangledown$ tegelijk



Houd omhoog en omlaag tegelijk ingedrukt, totdat
de motor 2x heen en weer beweegt en/of 3x piept.

OPTIE 1 Aantal kanalen kiezen (alleen voor DD-2712H)



In de programmeerstand; druk op de omhoog of omlaag knop. U kunt snel stoppen. Wilt u de vastgezette kanalen veranderen, kunt u resetten.

OPTIE 2 Gebruikersmode

Als de handzender vergrendeld is, kunt u de motor wel bedienen, maar niet programmeren.

