

BREL motors is onderdeel van:

BREL nederland b.v.

Handleiding Brel 25mm 230V elektronische radio motor

Type MPE25 en MPE28

Lees de handleiding alvorens u begint met de installatie. Als deze instructie niet wordt gevolgd, kan dit leiden tot schade waarbij er geen aanspraak gemaakt kan worden op de garantie.

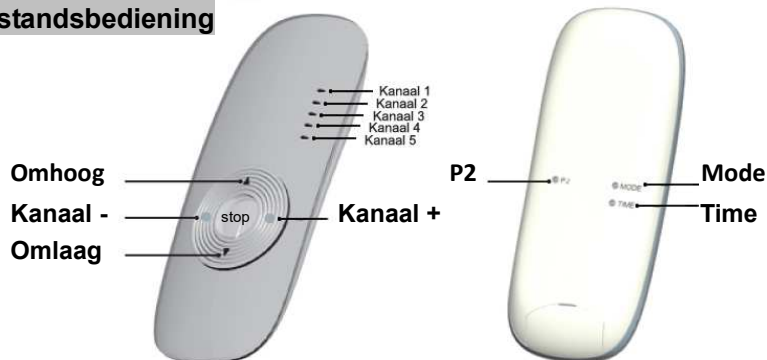
Waarschuwing:

Kinderen kunnen de gevaren van deze elektrische apparatuur niet herkennen en mogen er daarom ook niet mee werken. **Het is belangrijk om deze handleiding nauwkeurig te volgen voor uw eigen veiligheid.**

1. Werk niet met de motor in vochtige omgevingen.
2. De motor dient correct te worden geïnstalleerd.
3. Houd de antenne in een goede conditie en kort deze niet in. De antenne mag niet in aanraking komen met andere metalen onderdelen anders zal de werking verminderen.
4. De motor moet beschermd worden tegen directe vochtige invloeden

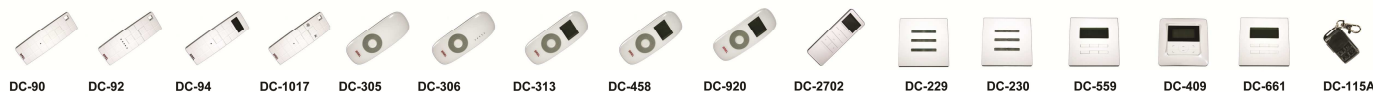


Functies afstandsbediening



Indien bij de 5 kanaal zender alle lampjes branden, worden alle producten tegelijk bediend. (mode en time hebben alleen een functie bij een zender met een timer)

Werkt met alle BREL zenders:



Technisch gegevens van de motor

- Voltage motor:
- Vermogen:
- Draaimoment:
- Toerental:
- Ampèrage:
- Vocht- en stofwerendheid:
- Opslagcapaciteit zenders is maximaal 20 kanalen
- Temperatuurbereik van de motor:
 - Normaal gebruik: -10°C tot +40°C
 - Zwaar gebruik: -20°C tot +70°C

Type MPE25-1.5

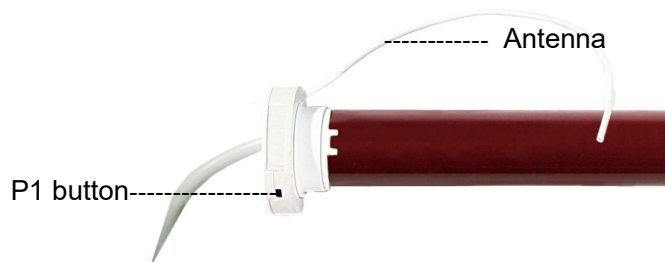
DC 100-240V
13 Watt
1.5 Nm
32 rpm
0.15 A
IP44

Type MPE28-2

DC 100-240V
18 Watt
2 Nm
28 rpm
0.16 A
IP44



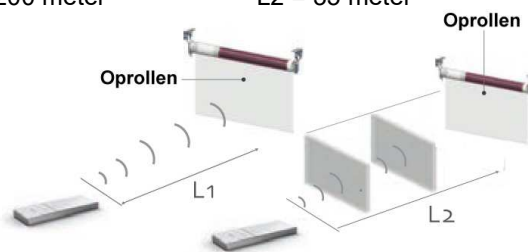
Functies



Bereik

L1 = 200 meter

L2 = 35 meter



Installatie van de motor

Bevestig de adapter en meenemer aan de motor en plaats de clip op het einde van de motor zodat de meenemer niet van de motor kan lopen.

Plaats de motorsteun in het product en zorg ervoor dat deze goed vast zit.

Plaats de motor in de buis van het product.

(Deze handelingen zijn meestal reeds in de fabriek gedaan)

Tijdens het programmeren van de motor moet de volgende handeling binnen 10 sec. verricht zijn. Na 10 sec. zal de motor de programmeermode verlaten.



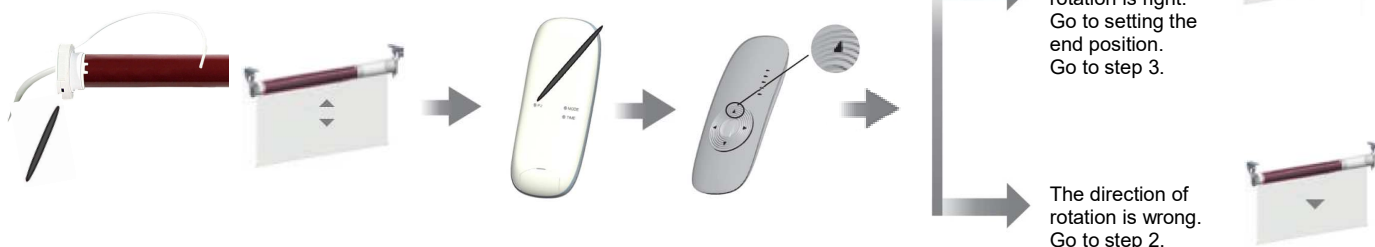
NOODBEDIENING: Als er een zender is ingelezen in de motor, kunt u de P1 toets gebruiken als bedieningstoets.

Stap 1 Het inlezen van de eerste zender in het geheugen van de motor

Druk P1 tot 1x ↑↓

2x P2

1x ↑



Druk de P1 toets in totdat de motor heen en weer beweegt. (en piept).

Druk 2x op de P2 toets. Bij elke druk op de toets beweegt de motor. (en piept).

Druk op de toets omhoog. De motor beweegt.

Met de bovenstaande actie verwijdert u alle zenders die in het geheugen staan en de eindafstelling.

Stap 2 Opnieuw inlezen met een andere draairichting

Variant A Indien de draairichting goed is, sla stap 2 over en ga verder met stap 3.

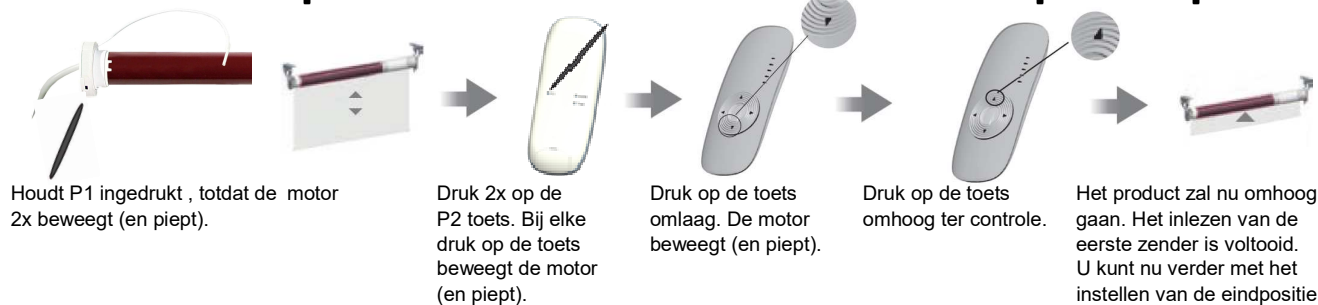
Druk P1 tot 2x ↑↓

2x P2

1x ↓

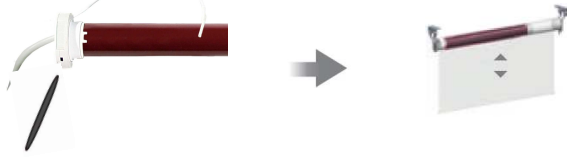
1x ↑

↑



Variant B

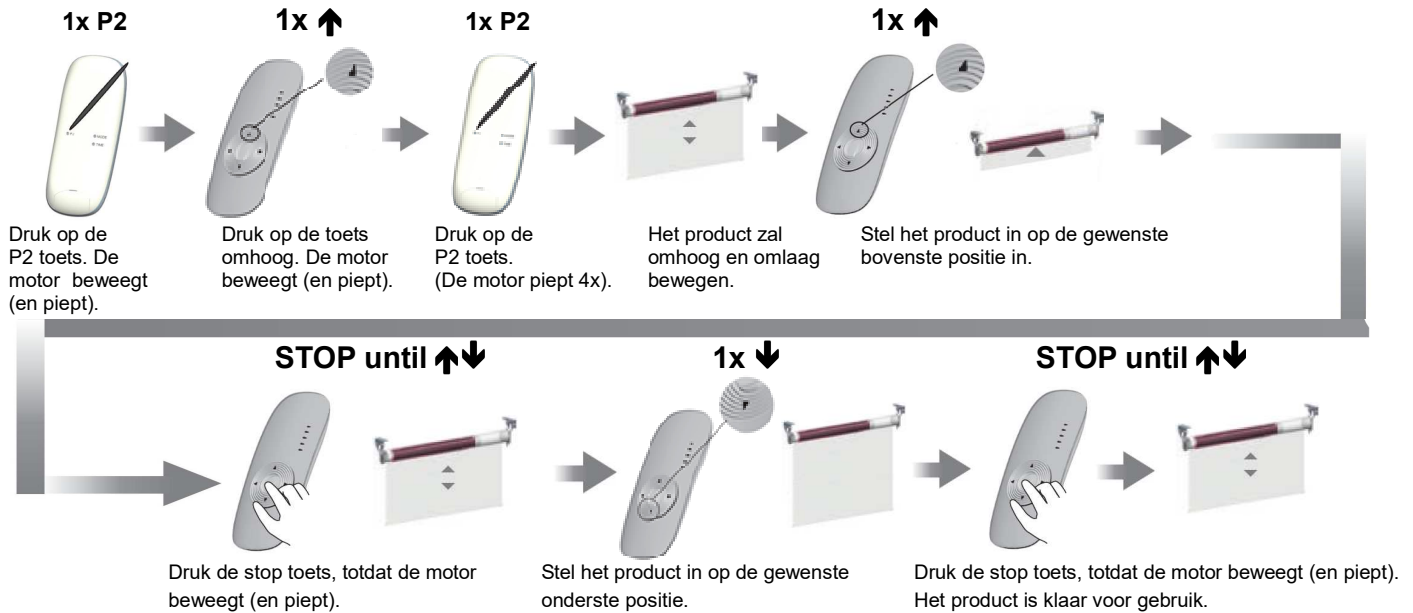
Druk P1 tot 2x ↑↓



Druk de P1 toets in totdat de motor . 2x bewogen heeft (en piept).
Daarna P1 pas loslaten. De draairichting is veranderd.

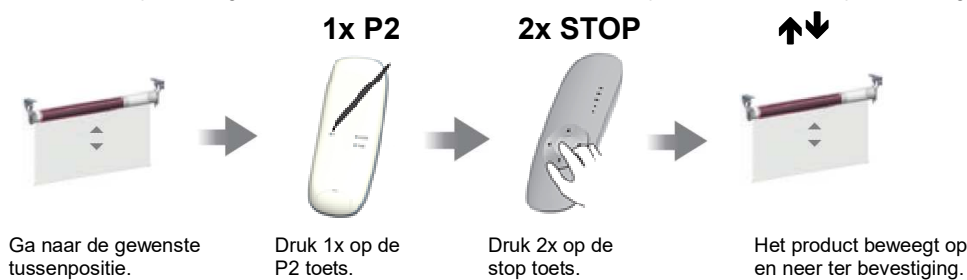
Stap 3 Het instellen van de eindpositie

Als er geen limietposities zijn ingesteld, zal de motor alleen in de pulsinstelling bewegen.



Stap 4 Het instellen of veranderen van de tussenpositie

Indien u de stopstoets langer dan 3 sec. indrukt, zal de motor vanuit elke positie naar de tussenpositie bewegen.



Om de tussenpositie te verwijderen/veranderen dient dezelfde procedure herhaald te worden op de stand van de tussenpositie.

Extra instellingen

Optie A Het wissen van de eindpositie

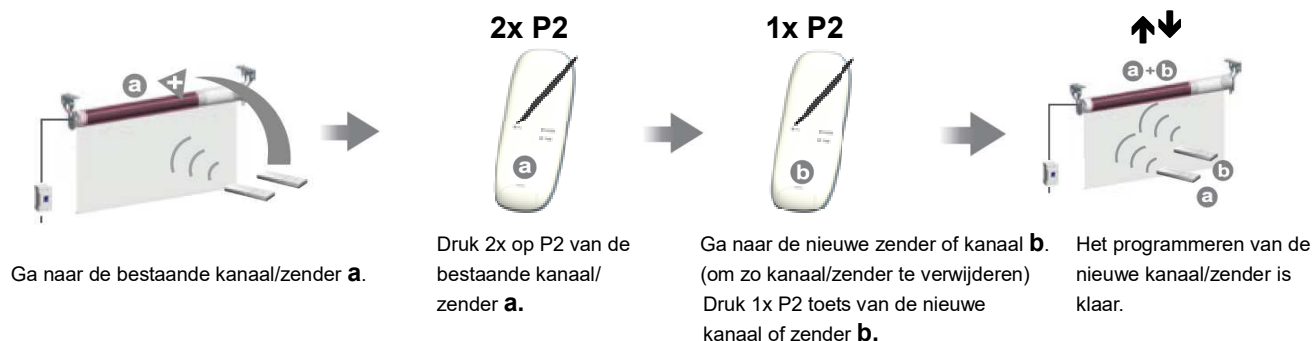
Het wissen van de eindpositie kan op twee manieren toegepast worden:

1. Bij de procedure inlezen 1^e zender worden tevens de eindposities verwijderd.
2. **1x P2**



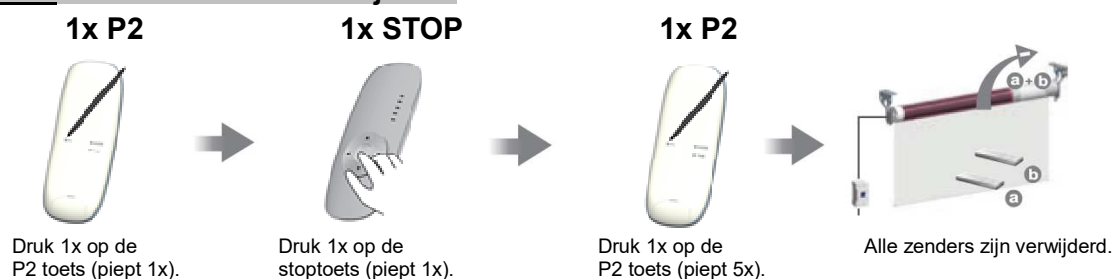
De eindposities zijn nu verwijderd uit het geheugen van de motor.
U kunt nu opnieuw de eindpositie inlezen.

Optie B Het inleren van meerdere zenders (Maximaal 20 zenders per ontvanger)

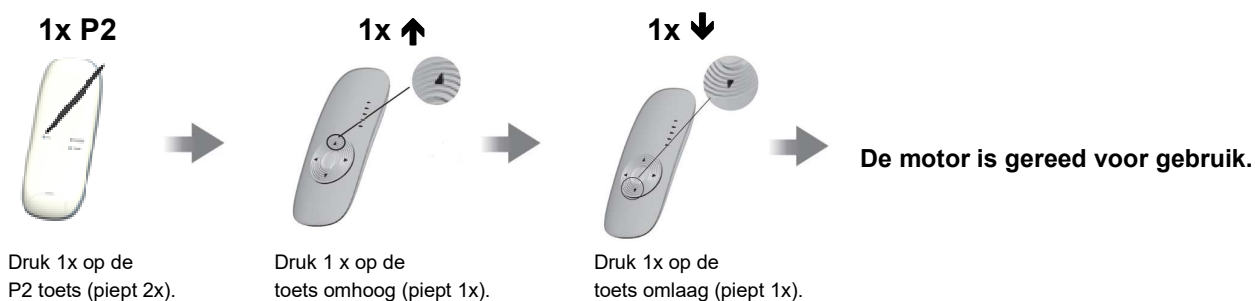


Om een zender te verwijderen dient u het bovenstaande te herhalen

Optie C Alles zenders verwijderen

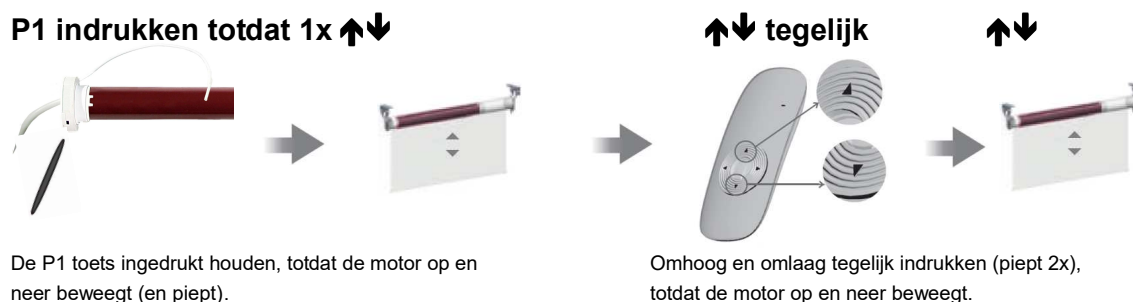


Optie D Het instellen van de Pulsbediening



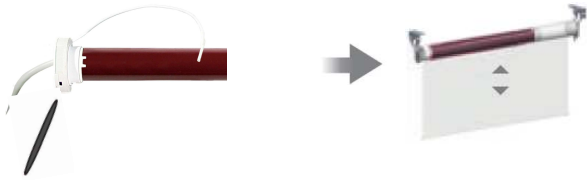
Om de pulsbediening te verwijderen dient u de bovenstaande handeling te herhalen.

Optie E Nieuwe zender inleren met behoud van eindafstelling Alleen mogelijk als de eindafstelling is ingesteld.



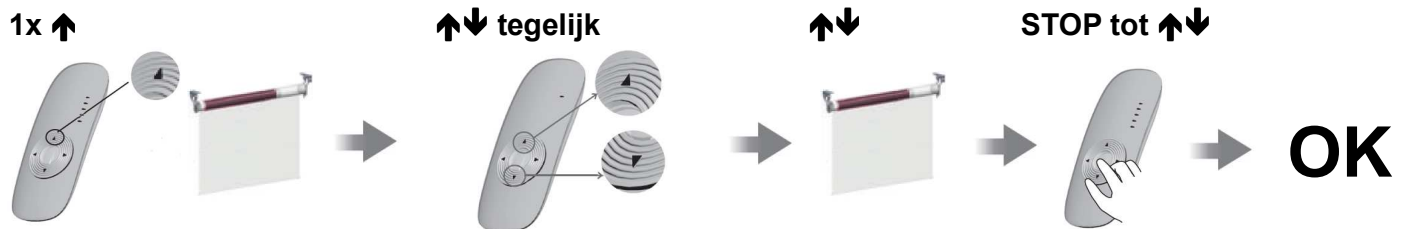
Optie F Alles resetten

P1 indrukken totdat 3x ↑↓



De P1 toets ingedrukt houden, totdat de motor 3x op en neer beweegt.

Optie G Het bijstellen van de boven positie



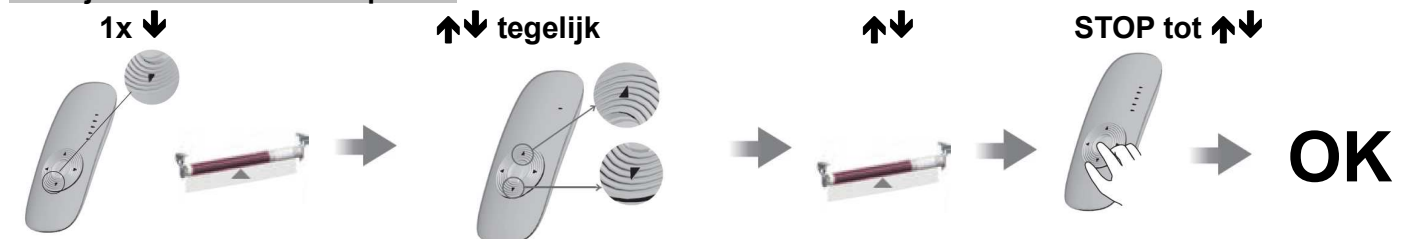
Ga naar de reeds ingestelde bovenste positie.

Druk tegelijk toets omhoog en de omlaag toets in totdat motor beweegt. (Piept 4x)

De motor beweegt op en neer. Ga naar de nieuwe boven positie.

Druk de stop toets in totdat de motor beweegt op en neer beweegt. (Piept 5x)

Het bijstellen van de onder positie



Ga naar de reeds ingestelde onderste positie.

Druk tegelijk toets omhoog en de omlaag toets in totdat motor beweegt. (Piept 4x)

De motor beweegt op en neer. Ga naar de nieuwe onder positie.

Druk de stop toets in totdat de motor beweegt op en neer beweegt. (Piept 5x)