

BREL Motoren gehört:

BREL nederland b.v.

Anleitung Brel Radio motor

Typ MLE

Lesen Sie das Handbuch, bevor Sie mit der Installation beginnen.

Wenn diese Anweisungen nicht befolgt werden,

Dies kann zu Schäden führen, die jede Garantie in Anspruch genommen werden kann.

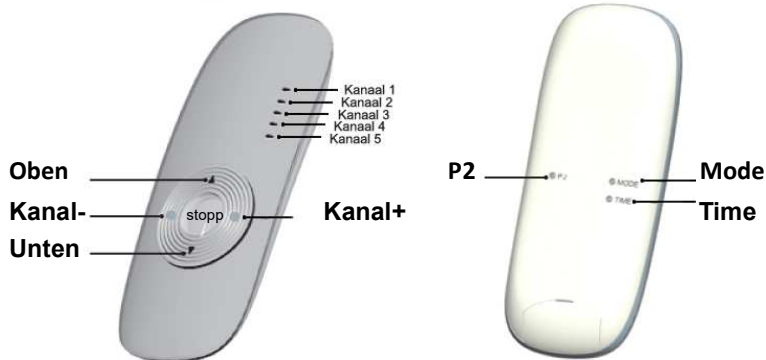
Warnung:

Kinder können Gefahren elektrischer Geräte erkennen und kann deshalb nicht funktionieren.
Es ist wichtig, diesen Anweisungen sorgfältig zu Ihrer eigenen Sicherheit zu folgen.

1. Den Motor in feuchter Umgebung nicht.
2. Der Motor muss korrekt installiert werden.
3. Halten Sie die Antenne in einem guten Zustand und nicht in kurz. Die Antenne darf nicht in Kontakt mit anderen Metallkomponenten andere den Effekt reduzieren.
4. Der Motor muss vor direkten Einflüssen geschützt wird feucht



Fernsteuerungsfunktionen



Wenn bei dem fünften Kanal-Sender
Alle Lichter sind Produkte
gleichzeitig betrieben.
(Mode und Zeit haben, nur ein Funktion
in einem Sender mit einem Zeitgeber)

Technische Daten Motor

	Type MLE15-0.3	Type MLE25-0.7	Type MLE25-1.1	Type MLE35-3	Type MLE35-10
• Motorspannung:	DC 8V	DC 8V	DC 12V	DC 12V	DC 12V
• Ladespannung:	DC 5V	DC 5V	DC 5V	DC 12.6V	DC 12.6V
• Maximal amp Ladegerät:	2 A	2 A	2 A	1 A	1 A
• Leistung:	5 W	8 W	10.2 W	20 W	21 W
• Drehmoment:	0.3 Nm	0.7 Nm	1.1 Nm	3 Nm	10 Nm
• Geschwindigkeit:	30 Upm	34 Upm	40 Upm	28 Upm	9 Upm
• Strom:	0.6 A	1 A	1.13 A	1.66 A	1.75 A
• Feuchtigkeit und stofwerendheid:	IP44	IP44	IP44	IP44	IP44
• Speicherkapazität Kanäle beträgt maximal 20 Kanäle					
• Motor-Temperatur:					
• Normalbetrieb :	-10 °C bis + 40 °C				
• Heavy Duty:	-20 °C bis + 70 °C				



Wenn Ladegerät ein Ladegerät mit Mirco-USB-Stecker (5 V) verwendet wird.

Der Akku ist voll, wenn das Licht auf dem Motor aufhört zu blinken und schaltet auf grün.

Wenn Ladegerät für MLE35 verwendet nur die DC-212 (12,6 V).

Der Akku ist voll, wenn das Licht auf dem Ladegerät von rot nach blau. Stellen Sie sicher, dass bei der Installation der Motor ausreichend geladen ist. Beachten Sie, dass der Motor während des Ladens nicht bedient wird.



Funktionen

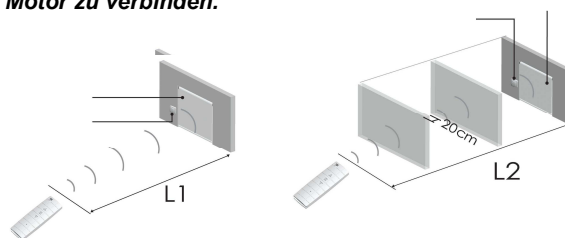
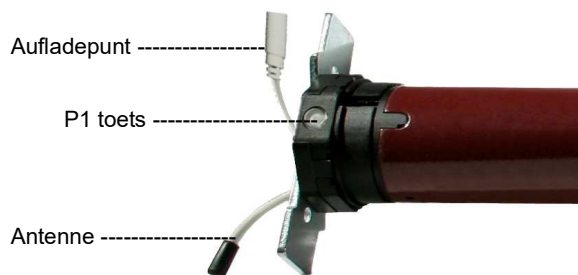
Erreich

L1 = 100 Meter

L2 = 25 Meter



Hinweis: Entfernen Sie die Kappe, die Micro-USB-Ladegerät mit dem Motor zu verbinden.



Einbau des Motors

Bringen Sie das Adaptiereingriffselement auf den Motor und setzen die Klammer auf dem Ende des Motors, so daß der Träger kann den Motor nicht laufen.

Setzen Sie den Motorträger in das Produkt und stellen Sie sicher, es ist sicher.

Stellen Sie das Gerät in dem Motorrohr.

(Diese Operationen werden in der Regel bereits in der Fabrik durchgeführt)

Bei Programmieren sollte der nächste Betrieb innerhalb 10 sec. durchgeführt sein.

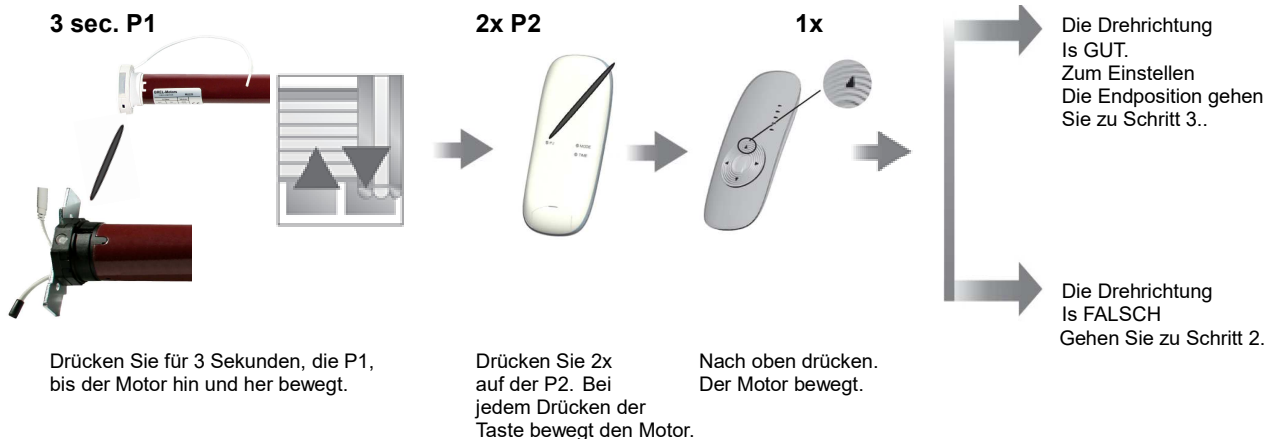
Nach 10 sec. wird der Motor den Programmiermodus verlassen.



NOTBETRIEB: Wenn eine Station in den Motor gelesen wird, können Sie die P1 bedienung verwenden.

HINWEIS: Bei die MLE15 hören Sie kein piepton.

Schritt 1 Das Lesen von der ersten Station in dem Speicher des Motors.



Mit der obigen Maßnahme entfernen sie alle Kanäle im Speicher und die Endeinstellung.

Schritt 2 erneut inlesen mit einer anderen Drehrichtung

Option A Wenn die Richtung gut ist, überspringt Schritt 2 und Schritt 3 fort.

3 sec. P1
Drücken Sie für 3 Sekunden, die P1, bis der Motor hin und her bewegt.

2x P2
Drücken Sie 2x auf der P2. Bei jedem Drücken bewegt den Motor, und Sie werden einen Signalton hören.

1x
Drücken Sie nach unten. Der Motor bewegt. Abschließend hören Sie sechs Pieptöne.

1x
Drücken nach oben bis zu überprüfen..

Das Produkt wird nun steigen. Das Lesen der ersten Station beendet ist. Sie können weiterhin die Endposition einzustellen.

Option B

6 sec. P1
Drücken Sie 6 Sekunden au P1, bis der Motor 2x bewegt. Danach lassen P1 nur gehen.

Das Produkt bewegt sich 2x. Die Richtung hat sich geändert.

Schritt 3 Die Einstellung der Endposition

1x P2
Drücken Sie die P2. Der Motor bewegt und Sie werden einen Signalton hören.

1x
Drücken Sie nach oben. Der Motor bewegt und Sie werden einen Signalton hören.

1x P2
Drücken Sie die P2. Sie werden einen Signalton hören.

Das Produkt wird nach oben und unten bewegen.

Stellen Sie das Produkt in die gewünschte obere Position.

5x STOPP
Drücken Sie 5x die Stopp-Taste. Sie werden einen Signalton hören.

Das Produkt wird nach oben und unten bewegen..

Stellen Sie das Produkt in die gewünschte untere Position.

5x STOPP
Drücken Sie 5x die Stopp-Taste. Sie werden einen Signalton hören.

Das Produkt wird nach oben und unten bewegen.

Schritt 4 Einstellen oder ändern der Zwischenstellung

Wenn Sie Stopp-Taste länger als 3 Sekunden. eindrückt, wird der Motor von einer beliebigen Position in die Zwischenposition bewegen.

1x P2
Gehen Sie nach die gewünschte Zwischenstellung .

2x STOPP
Drücken Sie die Stopp-Taste.

Das Produkt wird nach oben und unten bewegen, zur Bestätigung.

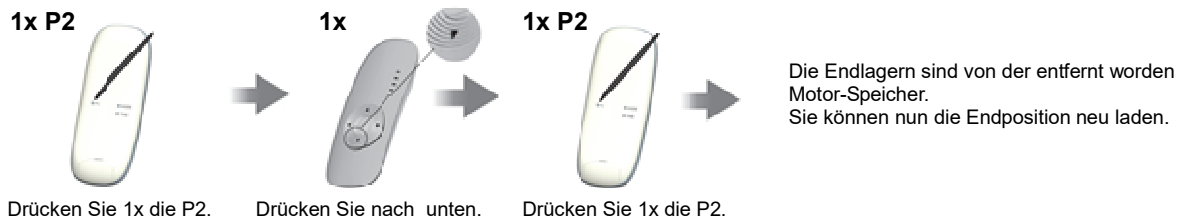
Um die Zwischenposition zu entfernen / zu ändern ist das gleiche Verfahren auf die Position der Zwischenposition wiederholt werden.

Weitere Einstellungen

Option A Löschen der Endposition

Die Endposition löschen kann auf zwei Arten verwendet werden:

1. In dem Verfahren 1 Sender gelesen werden die Endlagern ebenfalls entfernt.
- 2.



Drücken Sie 1x die P2. Drücken Sie nach unten. Drücken Sie 1x die P2.

Option B Das Lernen von mehreren Transmitter (Bis zu 20 Kanäle pro Empfänger)



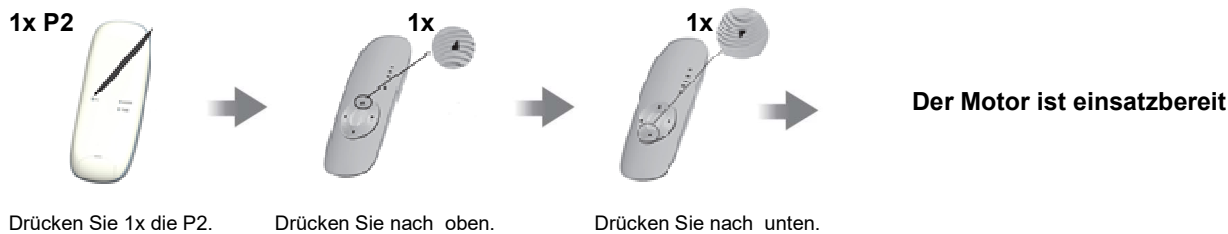
Um einen Kanal zu löschen, wiederholen Sie den obigen Vorgang.

Option C Alle zurücksetzen



Drücken Sie 1x die P2. Drücken Sie 1x Stopp. Drücken Sie 1x die P2.

Option D die Pulse Control Einstellung



Drücken Sie 1x die P2. Drücken Sie nach oben. Drücken Sie nach unten.

Um den Pulsbetrieb zu entfernen, wiederholen Sie den obigen Vorgang.

Option E New Transmitter Teach Ende Anpassung Halte

