

BREL motors is onderdeel van:

BREL nederland b.v.

Handleiding radiografische Tilt-Only motor

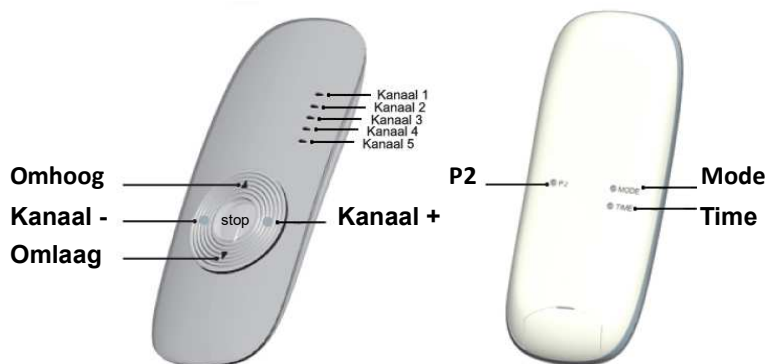
Type MTE50-0.6

Lees de handleiding alvorens u begint met de installatie. Als deze instructie niet wordt gevolgd, kan dit leiden tot schade waarbij er geen aanspraak gemaakt kan worden op de garantie.

Waarschuwing:

Kinderen kunnen de gevaren van deze elektrische apparatuur niet herkennen en mogen er daarom ook niet mee werken. Het is belangrijk om deze handleiding nauwkeurig te volgen voor uw eigen veiligheid.

1. Werk niet met de motor in vochtige omgevingen.
2. De motor dient correct te worden geïnstalleerd.
3. Houd de antenne in een goede conditie en kort deze niet in. De antenne mag niet in aanraking komen met andere metalen onderdelen anders zal de werking verminderen.
4. De motor moet beschermd worden tegen directe vochtige invloeden.



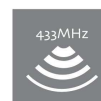
*U kunt alle zenders van Brel koppelen met deze motor.
Indien bij de 5 kanaal zender alle lampjes branden, worden alle producten bediend. (mode en time hebben alleen een functie bij een zender met een timer.*

Technisch gegevens van de motor

- Voltage motor: DC 12V
- Oplaadvoltage: DC 12V
- Maximale ampère oplader: 1,0 A
- Vermogen: 7 Watt
- Draaimoment: 0.6 Nm
- Toerental: 10 rpm
- Ampèrage: 0.58 A
- Vocht- en stofwerendheid: IP20
- Opslagcapaciteit zenders is maximaal 20 kanalen
- Temperatuurbereik van de motor:
 - Normaal gebruik: -10°C tot +40°C
 - Zwaar gebruik : -20°C tot +70°C

Type MTE50-0.6

DC 12V
DC 12V
1,0 A
7 Watt
0.6 Nm
10 rpm
0.58 A
IP20





Voeding d.m.v. oplaadbare 12V Li-Ion accu DC-1200 met oplader DC-212 of met transformator 12V DC-210.

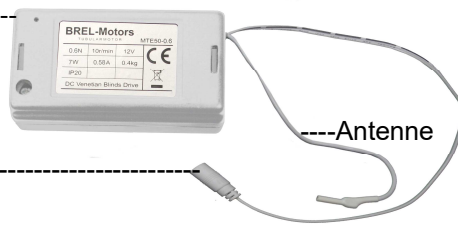
De accu DC-1200 is vol wanneer het lampje op de oplader verandert van rood naar blauw. Zorg ervoor dat tijdens de installatie de motor voldoende is opgeladen. Let er op dat de motor niet bediend wordt tijdens het opladen.



Functies

P1 toets

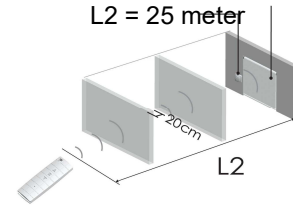
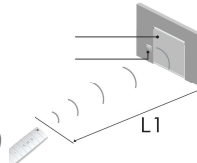
Aansluitpunt



Bereik

L1 = 100 meter

L2 = 25 meter



Installatie van de motor

NOODBEDIENING: Als er een zender is ingelezen en de eindposities bepaald in de motor, kunt u de P1 toets gebruiken als bedieningstoets.

Tip: Als de motor klaar is met op en neer bewegen dan kunt u pas de volgende actie ondernemen.

Tijdens het programmeren van de motor moet de volgende handeling binnen 10sec. verricht zijn. Na 10 sec. zal de motor de programmeermode verlaten.

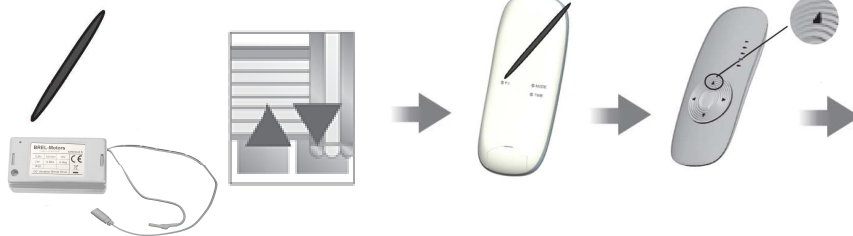


Stap 1 Het inlezen van de eerste zender in het geheugen van de motor

P1 indrukken totdat 1x ↑↓

2x P2

1x ↑



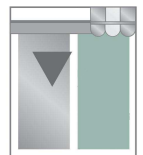
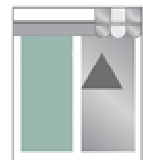
De P1 toets ingedrukt houden, totdat de motor heen en weer beweegt.
of
Zet spanning op de motor, de motor beweegt.

Druk 2x op de P2 toets. Bij elke druk op de toets, beweegt de motor.

Druk op de toets omhoog. De motor beweegt.

De draairichting is GOED.
Ga naar het instellen van de eindpositie.
Ga naar stap 3.

De draairichting is FOUT.
Ga naar stap 2.

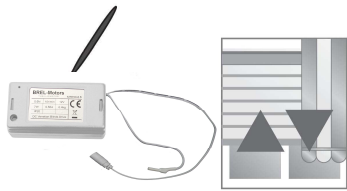


Met de bovenstaande actie verwijdert u alle zenders die in het geheugen staan en de eindafstelling.

Stap 2 Opnieuw inlezen met een andere draairichting

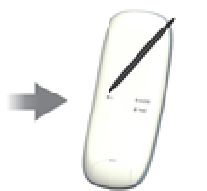
Variant A Indien de draairichting goed is, sla stap 2 over en ga verder met stap 3.

P1 indrukken totdat 1x ↑↓



De P1 toets ingedrukt houden, totdat de motor heen en weer beweegt.
of
Zet spanning op de motor.

2x P2



Druk 2x op de P2 toets. Bij elke druk op de toets beweegt de motor.

1x ↓



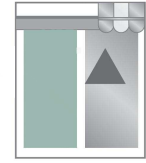
Druk op de toets omlaag. De motor beweegt.

1x ↑



Druk op de toets omhoog ter controle.

↑



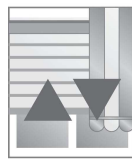
Het product zal nu omhoog gaan. Het inlezen van de eerste zender is voltooid. U kunt nu verder met het instellen van de eindpositie.

Variant B

P1 indrukken totdat 2x ↑↓



De P1 toets ingedrukt houden, totdat de motor 2x bewogen heeft. Daarna P1 pas loslaten.



Het product beweegt 2x. De draairichting is veranderd.

Stap 3 Het instellen van de eindpositie

1x P2



Druk op de P2 toets. De motor beweegt.

1x ↑



Druk op de toets omhoog. De motor beweegt

1x P2



Druk op de P2 toets.

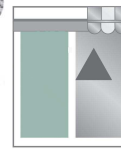


Het product zal omhoog en omlaag bewegen.

1x ↑



Stel het product in op de gewenste bovenste positie in.



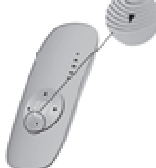
STOP tot ↑↓



Houdt de stop-toets ingedrukt, totdat het product op en neer beweegt.



1x ↓



Stel het product in op de gewenste onderste positie.



STOP tot ↑↓



Houdt de stop-toets ingedrukt, totdat het product op en neer beweegt. Hij is nu klaar voor gebruik.



Stap 4 Het instellen of veranderen van de tussenpositie

Indien u de stop-toets langer dan 3 sec. indrukt, zal de motor vanuit elke positie naar de tussenpositie bewegen.

1x P2



Ga naar de gewenste tussenpositie.

2x STOP



Druk 2x op de stop toets.

↑↓



Het product beweegt op en neer ter bevestiging.

Om de tussenpositie te verwijderen/veranderen dient dezelfde procedure herhaald te worden op de stand van de tussenpositie.

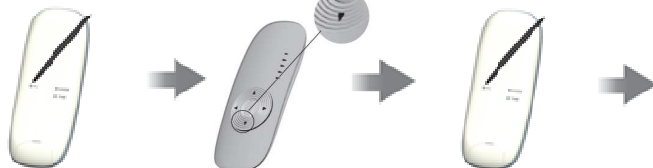
Extra instellingen

Optie A Het wissen van de eindpositie

Het wissen van de eindpositie kan op twee manieren toegepast worden:

1. Bij stap 1, de procedure inlezen 1^o zender, worden tevens de eindposities verwijderd.

2. 1x P2 1x ↓ 1x P2



Druk 1x op de P2 toets. Druk op de toets omlaag. Druk 1x op de P2 toets.

De eindposities zijn nu verwijderd uit het geheugen van de motor.
U kunt nu opnieuw de eindpositie inlezen.

Optie B Het inleren van meerdere zenders (Maximaal 20 zenders per ontvanger)



Ga naar de bestaande zender/kanaal a.

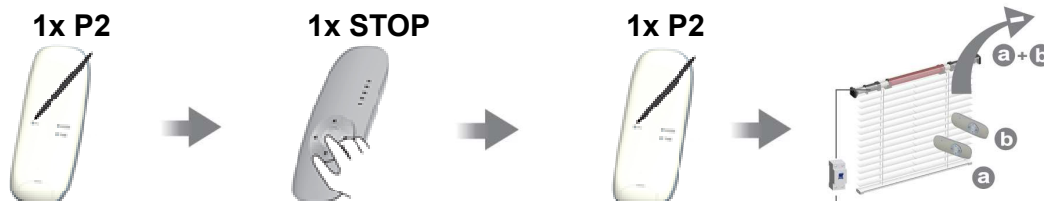
Druk 2x op de P2 toets van de bestaande kanaal of zender a.

Ga naar de nieuwe zender of kanaal b/ (te verwijderen zender /kanaal). Druk 1x op P2 toets van de extra zender of kanaal b.

Het programmeren van de nieuwe zender / kanaal is klaar.

Om een zender te verwijderen dient u het bovenstaande te herhalen.

Optie C Alle zenders verwijderen



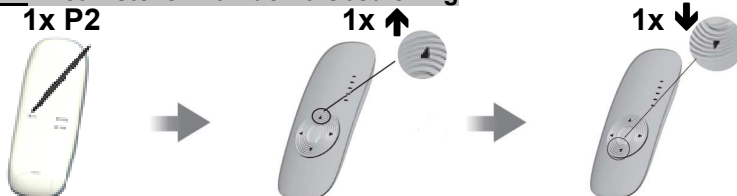
Druk 1x op de P2 toets.

Druk 1x op de stop-toets.

Druk 1x op de P2 toets.

Alle zenders zijn verwijderd.

Optie D Het instellen van de Pulsbediening



Druk 1x op de P2 toets.

Druk 1 x op de toets omhoog.

Druk 1x op de toets omlaag.

De motor is gereed voor gebruik

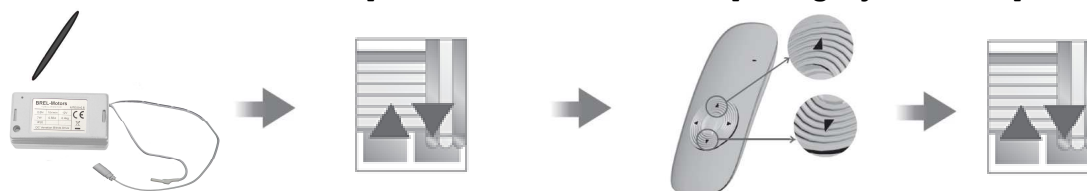
Om de pulsbediening te verwijderen dient u de bovenstaande handeling te herhalen.

Optie E Nieuwe zender inleren met behoud van eindafstelling Alleen mogelijk als de eindafstelling is ingesteld.

P1 indrukken totdat 1x ↑↓

↑↓ tegelijk

↑↓

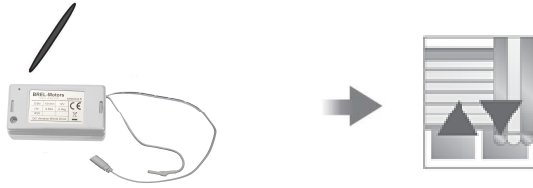


De P1 toets ingedrukt houden, totdat de motor op en neer beweegt

Omhoog en omlaag tegelijk indrukken, totdat de motor op en neer beweegt.

Optie F Alles resetten

P1 indrukken totdat 3x ↑↓



De P1 toets ingedrukt houden, totdat de motor 3x op en neer beweegt.