

Handleiding Brel Shutter motor

Type MCE33S

Lees de handleiding alvorens u begint met de installatie. Als deze instructie niet wordt gevolgd, kan dit leiden tot schade waarbij er geen aanspraak gemaakt kan worden op de garantie.

Waarschuwing:

Kinderen kunnen de gevaren van deze elektrische apparatuur niet herkennen en mogen er daarom ook niet mee werken. **Het is belangrijk om deze handleiding nauwkeurig te volgen voor uw eigen veiligheid.**

1. Werk niet met de motor in vochtige omgevingen.
2. De motor dient correct te worden geïnstalleerd.
3. Houd de antenne in een goede conditie en kort deze niet in. De antenne mag niet in aanraking komen met andere metalen onderdelen anders zal de werking verminderen.
4. De motor moet beschermd worden tegen directe vochtige invloeden

Werkt met deze BREL zenders en schakelaar



DD-2700H



DD-2702H

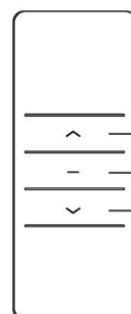


DD-2705H



DC-865

Functies afstandbediening



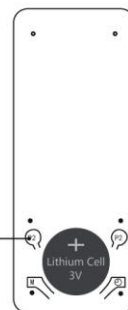
Omhoog knop

Stop knop

Omlaag knop



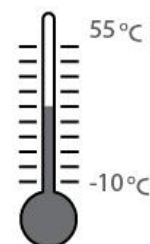
Programmeer knop

Lithium Cell
3V

Technisch gegevens van de motor

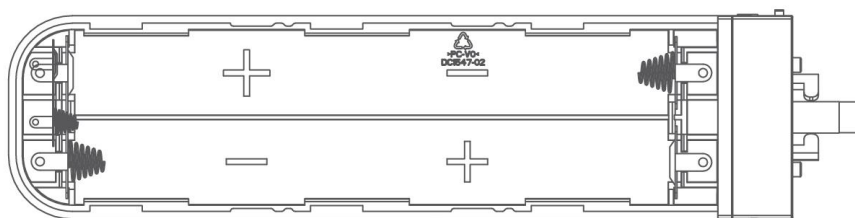
MCE33S

• Draaimoment:	0.2 Nm
• Toerental:	30 RPM
• Stroom:	0.4 A
• Voltage motor:	DC 6V
• Vermogen:	2.4 W
• Frequentie:	433.925MHz



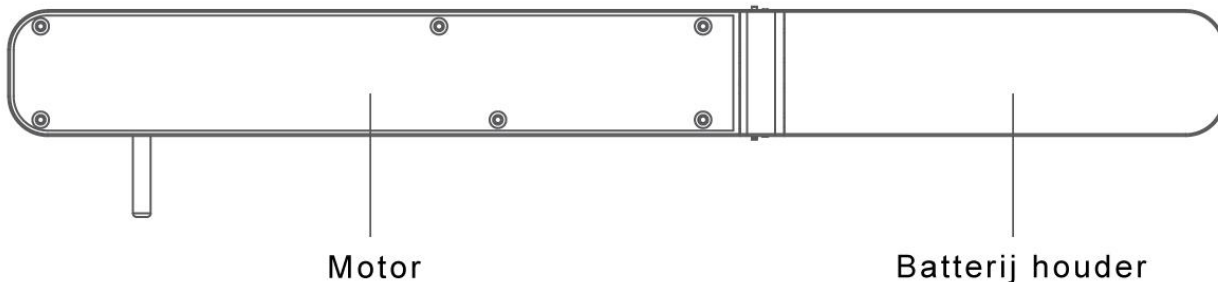
Werk
Temperatuur

Batterijhouder van de motor

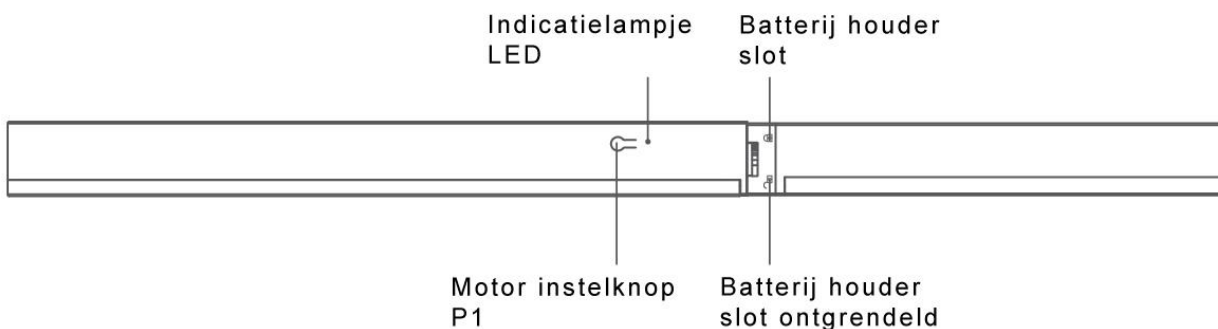


Functies

Bovenaanzicht van de motor



Zijaanzicht van de motor

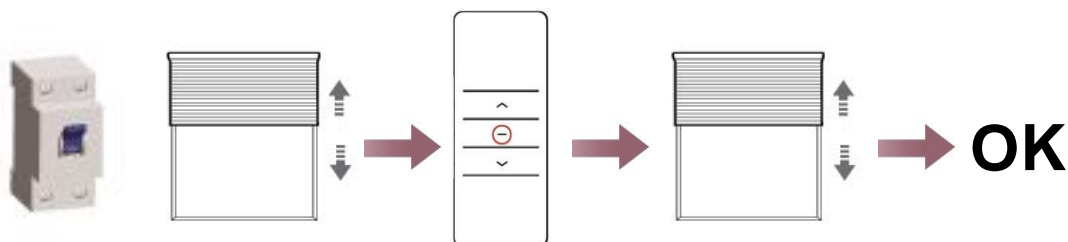


Stap 1 Het inlezen van de eerste zender

Als er geen eindposities zijn ingesteld, beweegt de motor alleen in de pulsbediening.

Spanning motor 1x ↑↓

STOP vasthouden totdat 2x ↑↓



Zet spanning op de motor.
De motor beweegt heen en weer.

Houdt stop ingedrukt, totdat de motor
2x heen en weer beweegt en 3x piept.

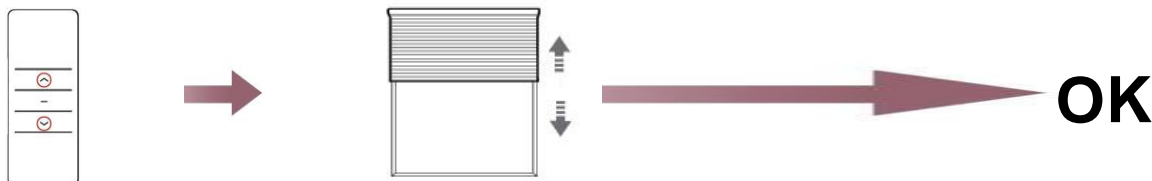
De eerste zender staat in het geheugen.

Nadat er stroom op de motor staat, binnen 10 seconden stop indrukken.

Stap 2 Een andere draairichting instellen

Alleen mogelijk als er geen eindpositie ingesteld zijn.

▲ ▼ tegelijk totdat 1x ↑↓

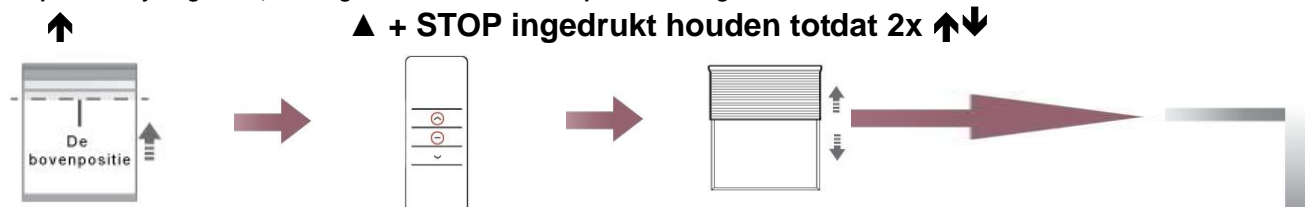


Omhoog en omlaag tegelijk indrukken, totdat het product op en neer beweegt.

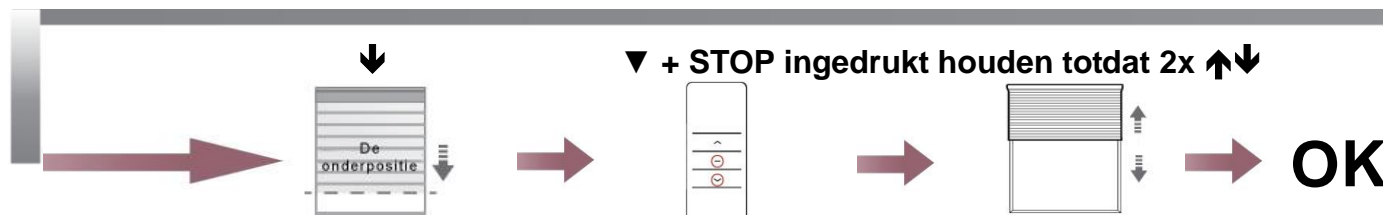
De draairichting is veranderd.

Stap 3 Het handmatig instellen van de eindpositie

Als er geen eindposities zijn ingesteld, beweegt de motor alleen in de pulsbediening.



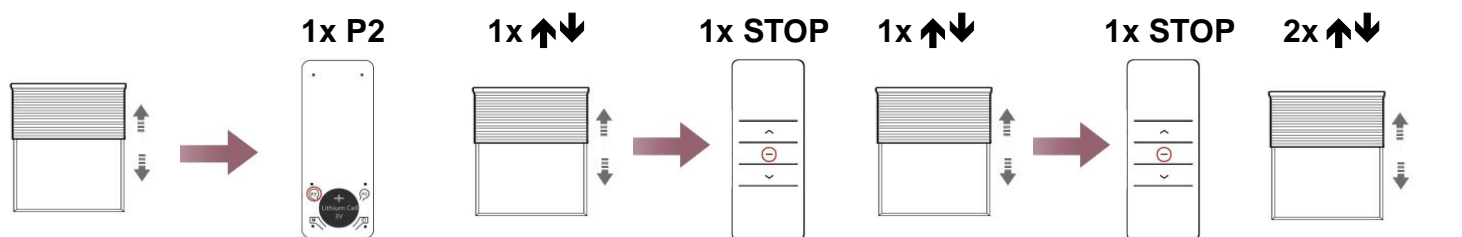
Stel het product op de gewenste bovenste positie in. Houdt stop en omhoog ingedrukt, totdat de motor 2x heen en weer beweegt en 3x piept.



Stel het product op de gewenste onderste positie in. Houdt stop en omlaag ingedrukt, totdat de motor 2x heen en weer beweegt en 3x piept.

Stap 4 Het instellen of veranderen van de tussenpositie

Indien u de stoptoets langer dan 3 sec. indrukt, zal de motor vanuit elke positie naar de tussenpositie bewegen.



Ga naar de gewenste tussenpositie.

Druk 1x op de P2 toets.

Het product beweegt op en neer en piept 1x.

Druk 1x op de stop toets.

Het product beweegt op en neer.

Druk 1x op de stop toets.

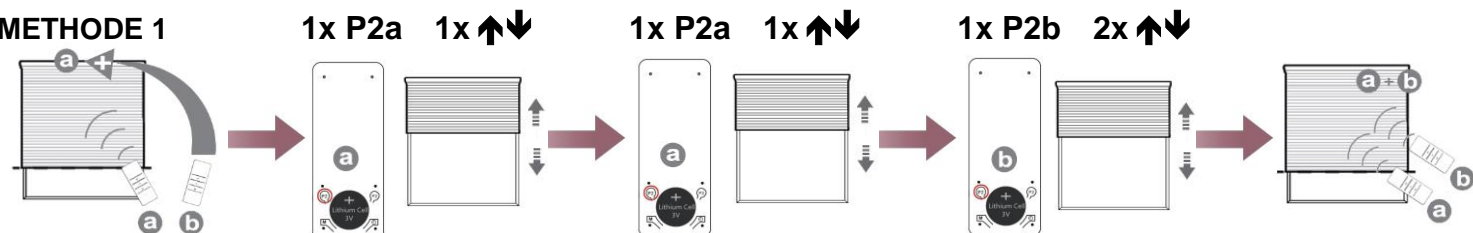
Het product beweegt 2x op en neer en piept 3x ter bevestiging.

Als u de tussenpositie wilt verwijderen, moet u bovenstaande herhalen.

Extra instellingen

Optie A Het inleren van meerdere zenders (Maximaal 20 zenders per ontvanger)

METHODE 1



Ga naar de bestaande zender/kanaal a.

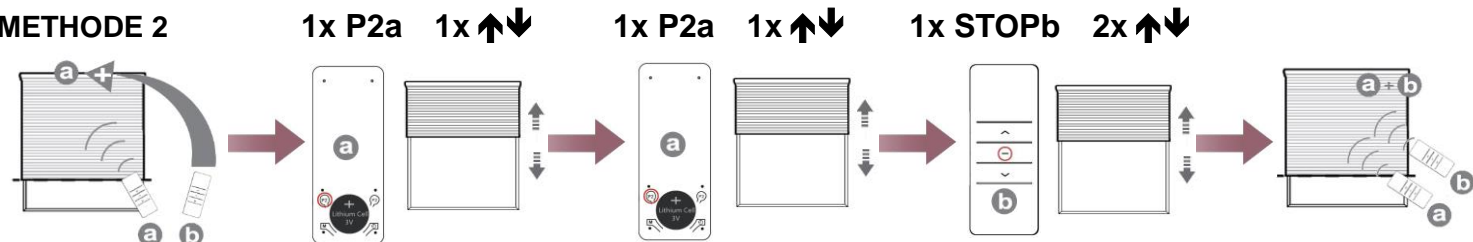
Druk 1x op de P2 toets van de bestaande kanaal of zender a. Het product maakt 1x een op-neer beweging en piept 1x.

Druk 1x op de P2 toets van de bestaande kanaal of zender a. Het product maakt 1x een op-neer beweging en piept 1x.

Ga naar de nieuwe zender of kanaal b. Druk op P2 toets van de extra zender of kanaal b. Het product maakt 2x een op-neer beweging en piept 3x ter bevestiging.

Als u een zender wilt verwijderen, moet u bovenstaande herhalen.

METHODE 2



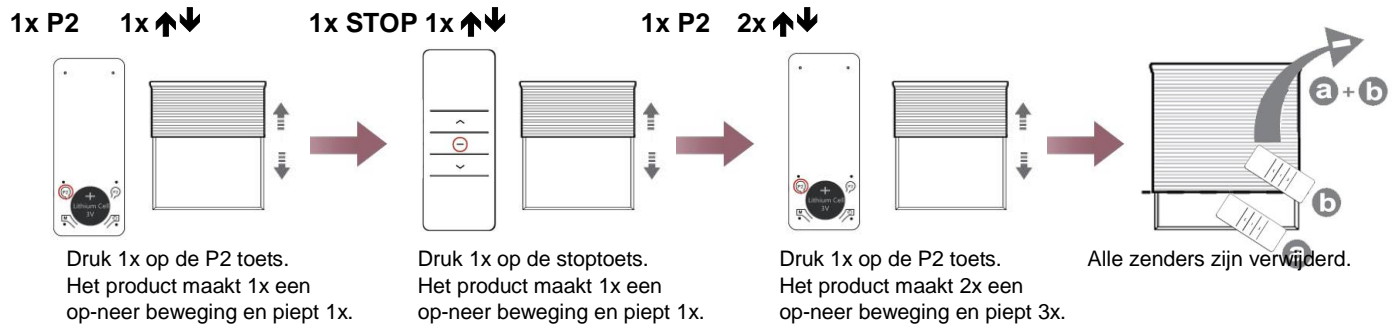
Ga naar de bestaande zender/kanaal a.

Druk 1x op de P2 toets van de bestaande kanaal of zender a. Het product maakt 1x een op-neer beweging en piept 1x.

Druk 1x op de P2 toets van de bestaande kanaal of zender a. Het product maakt 1x een op-neer beweging en piept 1x.

Ga naar de nieuwe zender of kanaal b. Druk op stop toets van de extra zender of kanaal b. Het product maakt 2x een op-neer beweging en piept 3x ter bevestiging.

Als u een zender wilt verwijderen, moet u bovenstaande herhalen.

Optie B Alle zenders verwijderen**Het bijstellen van de onder positie** *Indien het bijstellen niet mogelijk is, gaat u terug naar stap 3A of stap 3B.*